



**КОМИТЕТ ИМУЩЕСТВЕННЫХ ОТНОШЕНИЙ
АДМИНИСТРАЦИИ ПЕРМСКОГО МУНИЦИПАЛЬНОГО РАЙОНА**

РЕШЕНИЕ

о размещении объектов № 607

Пермский край
Пермский район

06.03.2025

Комитет имущественных отношений администрации Пермского муниципального района разрешает Садоводческому некоммерческому товариществу «Сылва» (ИНН 5905302470, ОГРН 1145905000207, почтовый адрес: 614066, Пермский край, г. Пермь, ул. 9 мая, д. 3, кв. 8)

размещение объекта «водопроводы и водоводы всех видов, для размещения которых не требуется разрешения на строительство»

на землях государственная собственность на которые не разграничена

на срок 1 год с 06.03.2025г. по 05.02.2026г.

Местоположение: Пермский край, Пермский муниципальный округ, Сылвенское с/п, с.п. Сылва, снт «Сылва»

Приложение: схема предполагаемых к использованию земель или части земельного участка.

Особые условия использования:

- 1) При установке газопровода учесть параметры ширины проезда улично-дорожной сети, во избежание сужения полосы отвода дороги.
- 2) При условии получения разрешения на производство земляных работ.

Заместитель председателя комитета


(подпись, печать)



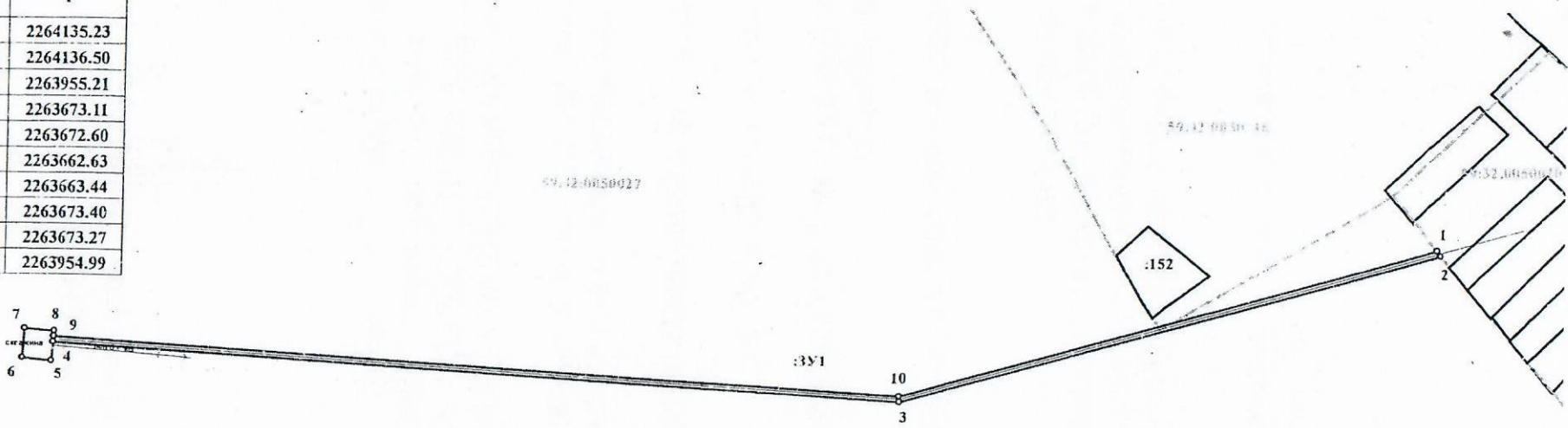
М.В. Королева

**Схема предполагаемых к использованию земель
или части земельного участка**

Объект: Водопроводы и водоводы всех видов, для размещения которых не требуется разрешения на строительство.
 Местоположение: Пермский край, Пермский муниципальный округ, пос. Сытва, СНТ "Сытва"
 Площадь земель или части земельного участка, кв.м.: 1041
 Категория земель: земли населенных пунктов
 Вид разрешенного использования: отсутствует

КАТАЛОГ КООРДИНАТ, м.

№	X	Y
1	520079.82	2264135.23
2	520078.10	2264136.50
3	520027.19	2263955.21
4	520044.35	2263673.11
5	520038.06	2263672.60
6	520038.87	2263662.63
7	520048.84	2263663.44
8	520048.03	2263673.40
9	520046.34	2263673.27
10	520029.21	2263954.99



Условные обозначения:

- 59.12.00150016 - кадастровый номер кадастрового квартала
- :311 - номер учтенного земельного участка
- :3У1 - обозначение территории проектируемого размещения Объекта
- - граница кадастрового квартала
- СХ - обозначение зоны сельскохозяйственного использования
- - граница территориальной зоны
- — — - существующая часть границы, имеющихся в ГКН сведения о которых достаточны для определения её местоположения
- - - - существующая часть границы, имеющихся в ГКН сведения о которых не достаточны для определения её местоположения
- — — - вновь образованная часть границы, сведения о которой достаточны для определения её местоположения
- 1 - характерная точка границы, сведения о которой позволяют однозначно определить её положение на местности

Описание границ смежных землепользователей:
 от 1 точки до 1 точки - городские земли

Масштаб 1 : 1 500



Колесникова